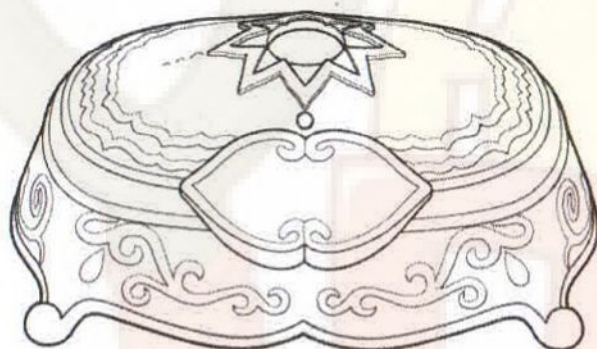


6+



♦ Летающая Фея ♦

Руководство по эксплуатации



ЗАРЯДНОЕ УСТРОЙСТВО



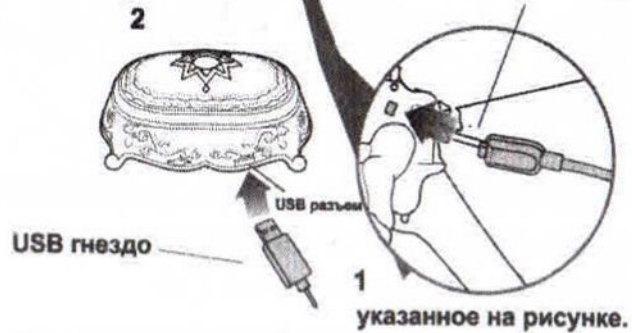
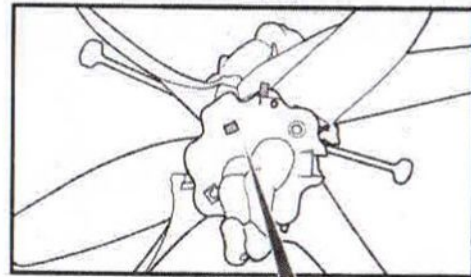
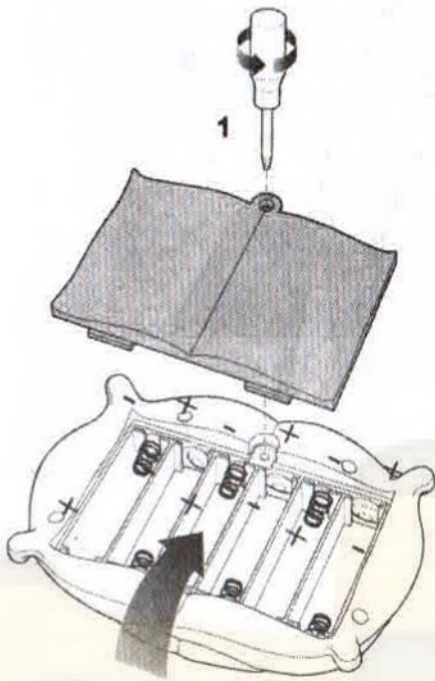
Фея

ВНИМАНИЕ!
Содержит мелкие детали - Не
рекомендуется детям
младше трех лет

⚠ Летающую фею нельзя
запускать при сильном ветре.



Инструкции по удалению батарейки и использованию.



1. Для зарядки феи подключите USB кабель к фее и зарядному устройству.
2. Установите переключатель на фее в положение OFF, а на зарядном устройстве в положение ON.
3. Время заряда 25-30 минут.

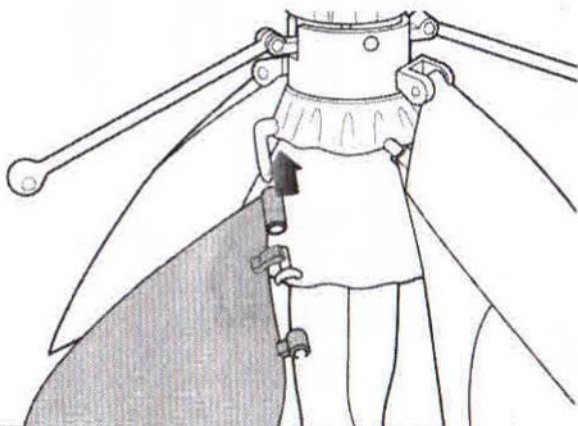
1. С помощью отвертки откройте крышку батарейного отсека.
2. Установить 6 новых батареек типа AA в соответствии с +/- зарядом. Не использовать металлические предметы для извлечения батареек.
3. Пожалуйста, следуйте правилам по утилизации использованных батареек.

Как остановить полет феи?

При нажатии кнопки Пуск один раз, фея начнет медленно парить и опускаться, при двойном нажатии, она остановится.

Что делать, если отвалились крылья?

1. Положите крыло на крючке.

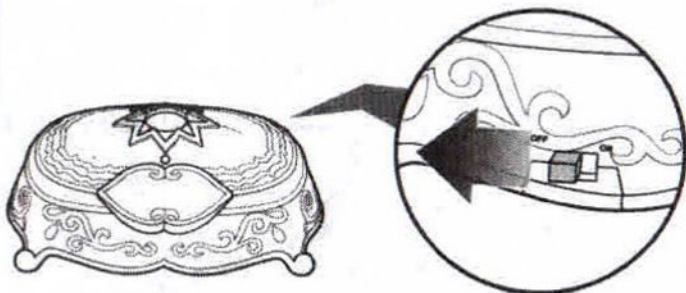


2. Сожмите другую сторону крыла в трубку.

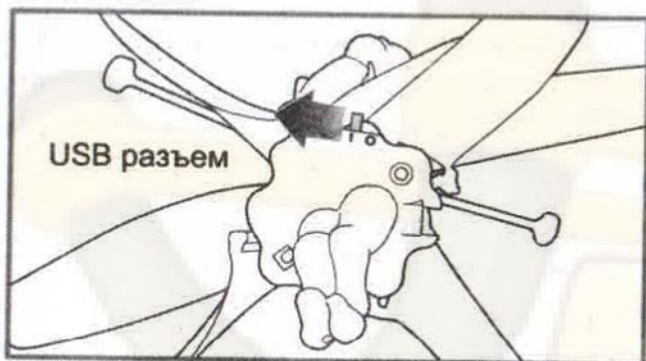


НАЧАЛО ИГРЫ

1

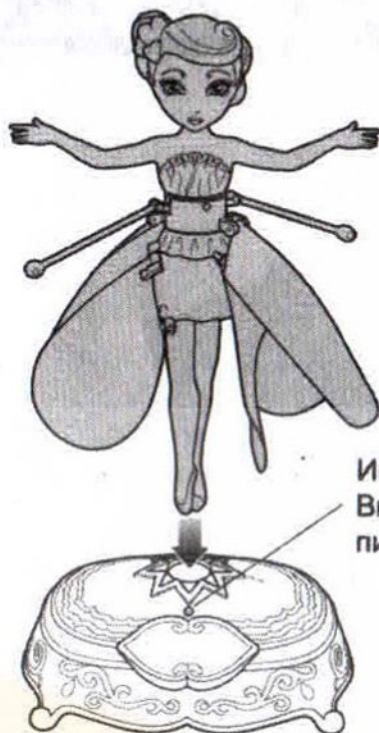


Чтобы фея начала парить, установите переключатель на зарядном устройстве в положение ON



Как показано на рисунке переместите переключатель на фее в положение ON

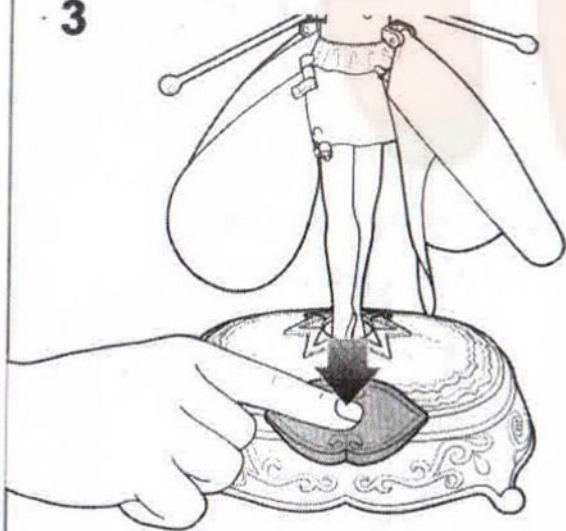
2



Индикатор
Выключатель
питания / зарядки.

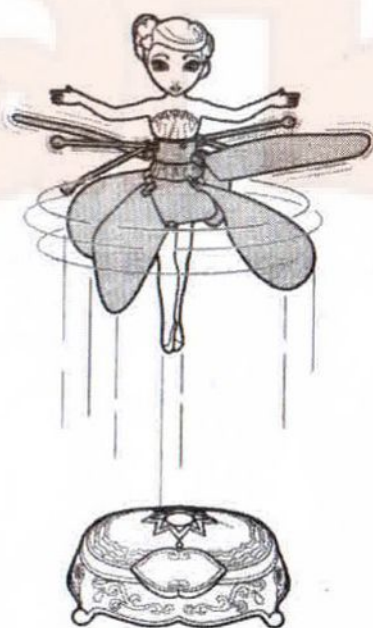
Когда кабель USB подключен к дистанционному управлению для зарядки, на USB появляются индикаторы, на дистанционном управлении загорается желтый индикатор; когда устройство полностью заряжено загорается красный индикатор; когда USB кабель подключен к компьютеру для зарядки, на USB индикаторы не появляются до момента полной зарядки, при полной зарядке появляется индикатор.

3



Нажмите кнопку Пуск

4



5



После того, как загорится красная лампочка фея будет парить над вашей ладонью.

6



При повторном нажатии кнопки Пуск фея начнет медленно опускаться и остановится.



чтобы остановить полет

1. Поймайте фею за ноги и нажмите кнопку Пуск и фея медленно начнет опускаться вниз.
2. Нажмите кнопку Пуск 2 раза и фея немедленно остановится.

После игры переместите переключатель ON/OFF на фее и зарядном устройстве в положение OFF.

техническое обслуживание

Вопрос	Причины	Решение
Пульт не заряжен	<ol style="list-style-type: none"> 1. Блок питания не включен. 2. Батарейки вставлены неправильно. 3. Вставленные ранее батарейки старые. 	<ol style="list-style-type: none"> 1. Включить блок питания. 2. Проверить правильность установки батареек. 3. Вставить новые батарейки.
Фея не взлетает высоко	<ol style="list-style-type: none"> 1. Основной винт медленно вращается. 2. Фея заряжена недостаточно. 	<ol style="list-style-type: none"> 1. Зарядить игрушку или вставить новые батарейки.
Нет управления	<ol style="list-style-type: none"> 1. Пульт управления выключен. 2. Блок питания феи не включен. 	<ol style="list-style-type: none"> 1. Включить пульт управления 2. Включить блок питания
При полете фея неожиданно падает	<ol style="list-style-type: none"> 1. Недостаточно зарядки. 2. Находиться под воздействием яркого света. 	<ol style="list-style-type: none"> 1. Вставить новые батарейки 2. Убрать источник яркого света